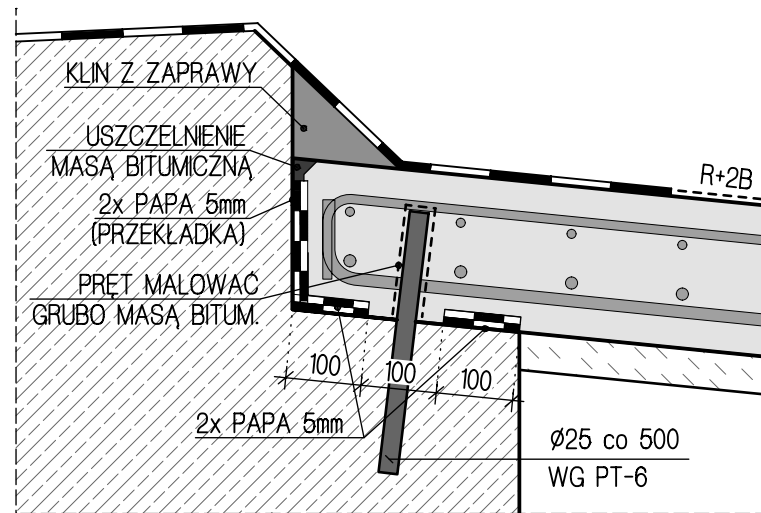


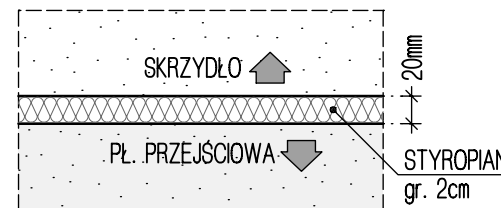
SZCZEGÓŁ "1"

OPARCIE PŁYT
PRZEJŚCIOWYCH
1 : 10

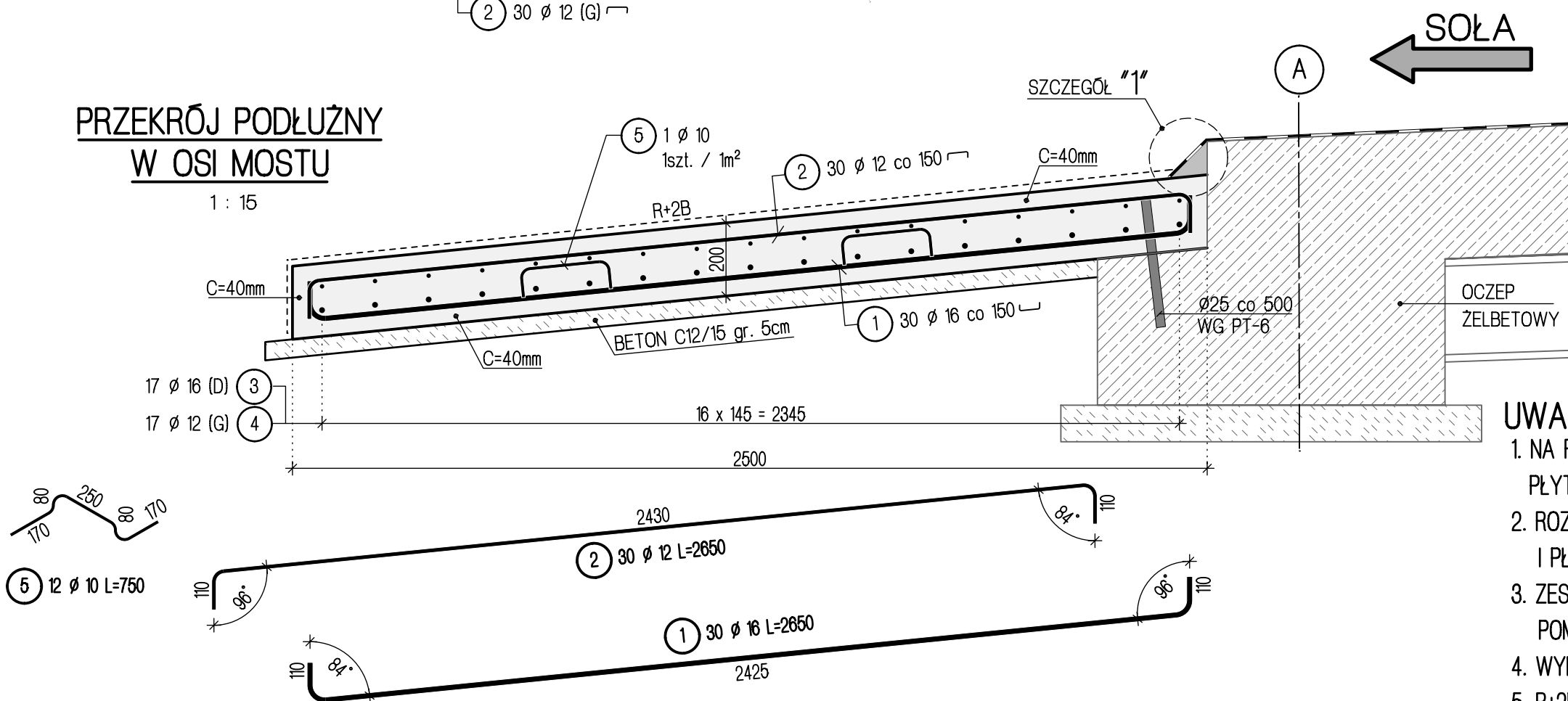


SZCZEGÓŁ "2"

RZUT Z GÓRY
STYK PŁYTY PRZEJŚCIOWEJ
ZE SKRZYDŁEM MOSTU



**PRZEKRÓJ PODŁUŻNY
W OSI MOSTU**
1 : 15



MATERIAŁY
BETON:

- KONSTRUKCYJNY: C30/37 XD2
- PODKŁADOWY: C12/15
- OTULINA:
 - GÓRNA, DOLNA, BOCZNA: C=40mm

STAŁ ZBROJENIOWA:

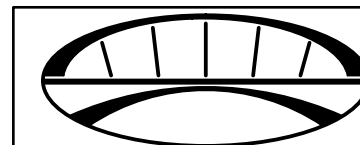
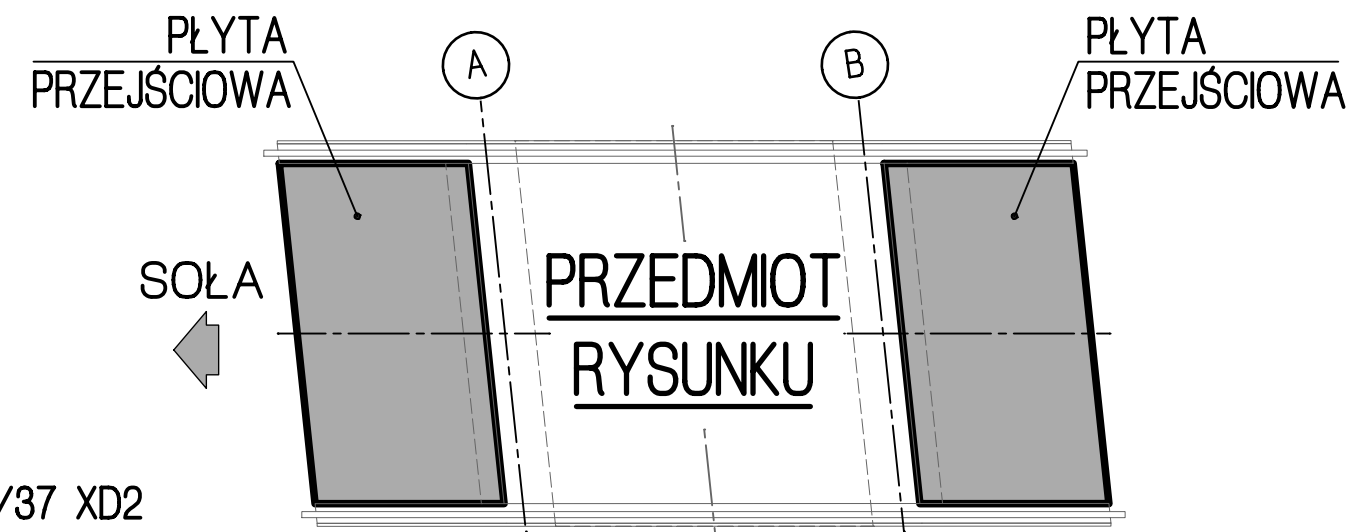
- Ø B500SP (A-IIIIN)
- PAPA TERMOZGRZEWALNA
- ROZTWÓR BITUMICZNY

UWAGI:

1. NA RYSUNKU PRZEDSTAWIONO PŁYTĘ PRZEJŚCIOWĄ PRZY OSI A. PŁYTĘ PRZEJŚCIOWĄ PRZY OSI B NALEŻY WYKONAĆ ANALOGICZNIE.
2. ROZPATRYWAĆ ŁĄCZNIE Z RYSUNKIEM DESKOWANIOWYM POMOSTU I PŁYTY PRZEJŚCIOWEJ PT-5.
3. ZESTAWIENIE MATERIAŁÓW WYDANO NA RYSUNKU DESKOWANIOWYM POMOSTU I PŁYTY PRZEJŚCIOWEJ PT-5.
4. WYMIARY PRĘTÓW WYDANO PO OBRYŚIE ZEWNĘTRZNYM.
5. R+2B - ROZTWÓR BITUMICZNY 1x RZADKIE + 2x GĘSTE.

ZESTAWIENIE STAŁI ZBROJENIOWEJ

Nr pręta	Liczba szt.	Ø	Długość				Uwagi
				A-IIIIN	A-IIIIN	A-IIIIN	
		mm	m	Ø10	Ø12	Ø16	
ZBROJENIE PŁYTY PRZEJŚCIOWEJ							
1	30	16	2,65			79,50	
2	30	12	2,65		79,50		
3	17	16	4,40			74,80	
4	17	12	4,40		74,80		
5	12	10	0,75	9,00			
Razem			m	9,00	154,30	154,30	
Masa 1m pręta			kg	0,617	0,888	1,580	
Masa wg średnicy			kg	5,55	137,02	243,79	
Masa x 1				386,4			
Masa x 2				772,7			



PRACOWNIA INŻYNIERSKA **PROJEKT** S.C.
mgr inż. Marian Krężel mgr inż. Marta Krężel mgr inż. Maciej Krężel
43-300 Bielsko - Biała, ul.T.Sixta 5/407
tel./fax (033) 819-26-81; e-mail : biuro@mkprojekt.bielsko.pl

ZADANIE	REMONT MOSTU W CIĄGU UL. PARKOWEJ NAD KANAŁEM MŁYNÓWKA-PAŹDZIORY W OŚWIECIMIU		
FAZA	PROJEKT TECHNICZNY / WYKONAWCZY		
TEMAT	PŁYTY PRZEJŚCIOWE		
PROJEKTANT	mgr inż. Maciej KRĘZEL	upr. proj. mosty SLK/8192/PBM/18	
KONSTRUKTOR	mgr inż. Sebastian DROŹDZIK		
SPRAWDZAJĄCY	mgr inż. Marta KRĘZEL	upr. proj. mosty SLK/2082/POOM/08	
PLIK	DATA CZERWIEC 2025	SKALA 1:10 1:15 1:25 1:40	NR RYS. PT-7
ZMIANA -			
<small>PRZEDMIOTOWY PROJEKT JEST CHRONIONY PRAWEM AUTORSKIM - USTAWA Z DNIA 04.02.94R. (DZ.U. NR 24 Z DNIA 23.02.94R.) ZWIELOKROTNIE NIE EGZEMPLARZY, ODSPRZEDAŻ LUB JAKIEKOLWIEK INNE WPROWADZANIE DO OBROTU LUB OPRACOWANIE W FORMIE PROJEKTU TECHNICZNEGO (WYKONAWCZEGO) BEZ ZGODY AUTORA JEST ZABRONIONE</small>			